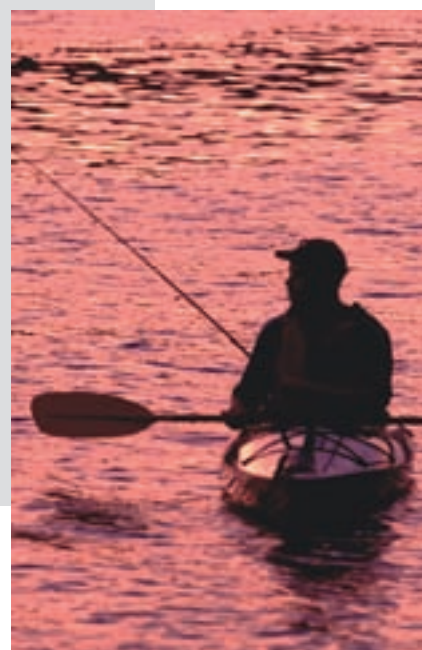
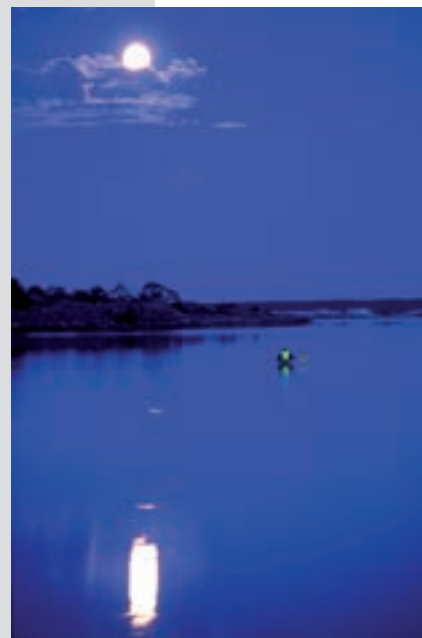
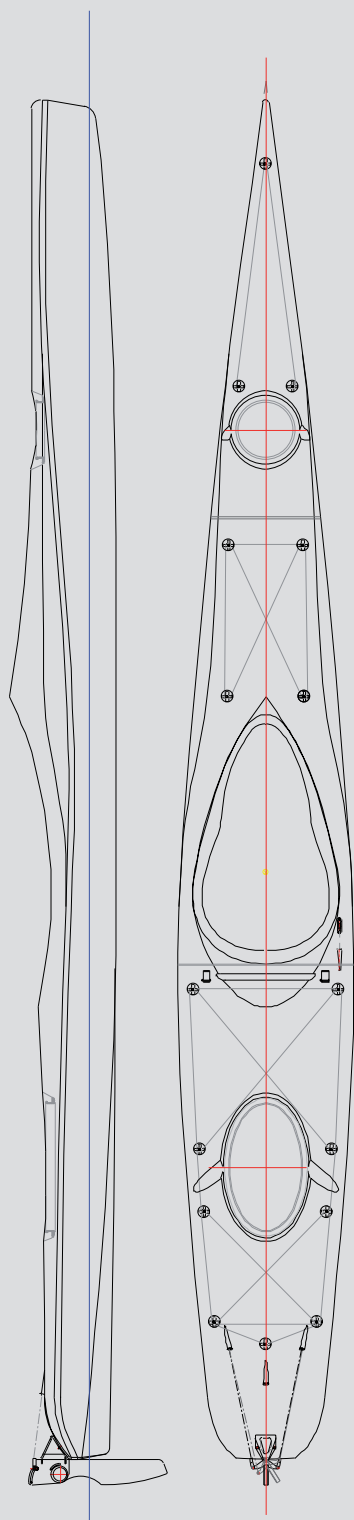


ENERGIZE



Nytt hydrodynamiskt koncept  
för energigivande rekreativ paddling

## Energize

Energigivande hydrodynamik. Nytt unikt koncept för denna genre av kajak.

Energize är formgiven enligt ett nytt hydrodynamiskt koncept, utvecklat för en hög stabilitetsgrad utan att behöva göra avkall på fördelarna med ett energieffektivt och lättdrivet skrov.

Konceptet benämns Stabilize-E och är utvecklat av Reval Kayaks utvecklingsteam tillsammans med Boris Jakovlev som teamets hydrodynamiska expert. Många beräkningar, tester och erfarenhet ligger i utvecklingen av skrovet i denna nya kajak .

Formgivning i däck, sitts, cockpit samt fotstöd ger dig förutsättningar för ergonomiskt riktig paddling enligt det nordiska paddlingskonceptet som kännetecknar alla våra modeller.

Som övriga av våra modeller har Energize ett mycket välbalanserat skrov och ett däck utformat för paddling i havsmiljö.

Säkerhetstänk med integrerad kompass , flottörhållare, vattentäta skott både fram och bak, ett mycket styvt skrov samt ett av marknadens bästa roder ger trygghet i paddlingen.

Sportigheten i designen känns igen ifrån övriga tre modellerna i serien och utstrålar den höga ambitionen.

Den innovativa designen är tydlig både för ögat och för känslan vid paddling med denna kajak.

Materialkvalitet, och detaljarbete står i absolut internationell toppklass.

Utrustningsnivån är hög : Sea-Line profilerat roder, lättviktsluckor, kompass samt flottörfästen är några detaljer att nämna.

### Teknisk specifikation

Totallängd/vattenlinjelängd.....	486 cm/481 cm.
Totalbredd/vattenlinjebredd.....	63 cm/ 55 cm ( vid 100 kg displacement )
Vikt.....	22 kg (vikt med kompass, roder,luckor, fotstyrning.)
Sittbrunnsmått.....	44,5 x 88,5 cm
Roder.....	Sea-Line profilerat roder
Styrning, fotstöd.....	Fotstöd med integrerad pump
Konstruktion.....	Optimerad glasfiberlaminering i kombination med Sandwich konstruktion.
Fibermaterial.....	högkvalitativ glasfiber i kombination medvinylester
Pris.....	( inkluderar: roder, kompass ) lättviktsluckor, fotstöd med integrerad fotpump, flottörhållare, kompass.



Metodvägen 10 · 435 33 Mölnlycke  
0734-25 25 12